

**Zonage du PLU :**

Limite de zone

**Prescriptions environnementales (L.113-1 et L.151-23 du CU) :**

- Espace boisé classé
- Élément de paysage de type 1
- Élément de paysage de type 2.1
- Élément de paysage de type 2.2

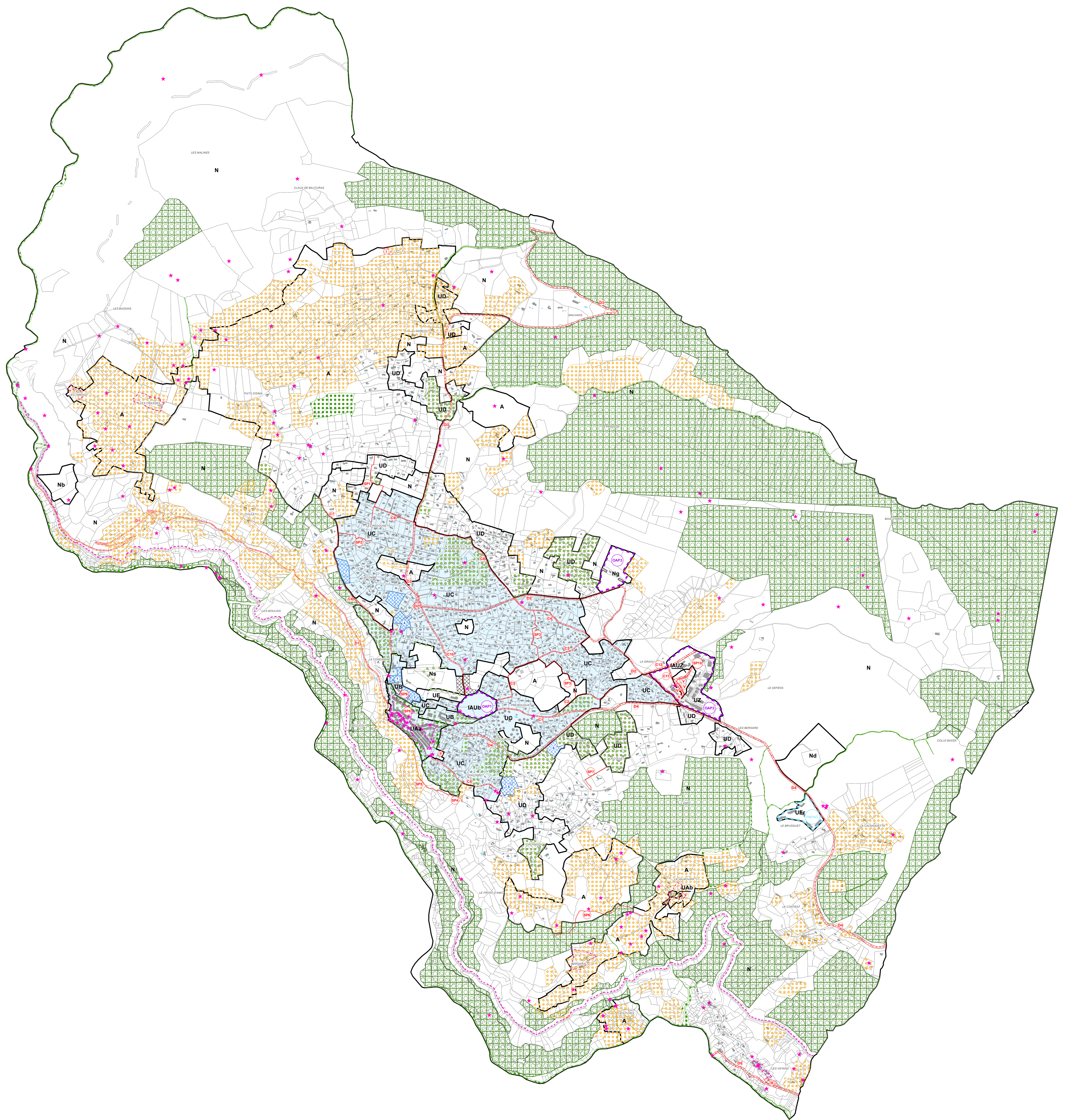
**Prescriptions du PLU :**

- Emplacement réservé pour voirie ou équipement (L.151-41 du CU)
- Servitude de mixité sociale (L.151-41 4° du CU)
- Périmètre d'attente d'un projet d'aménagement global (L.151-41 5° du CU)
- Secteur faisant l'objet d'une Orientation d'Aménagement et de Programmation
- Polygone d'emprise et hauteur du bâti
- Zone non aedificandi
- Élément du patrimoine bâti et archéologique
- Périmètre de mixité sociale (L.151-15 du CU)

**Fond de plan cadastral :**

- Bâti dur
- Bâti léger
- Parcelles
- Contour communal

Sources : SIG 8 - © Pays de Grasse - 2015



**COMMUNE DE SAINT-CEZAIRE-SUR-SIAGNE**  
 Département des Alpes-Maritimes - 06



**PLAN LOCAL D'URBANISME**

**4a**

**PLAN DE ZONAGE**

*Plan d'ensemble*

Echelle : 1:10 000e

Délégation du Conseil Municipal :	26.05.2011
Arrêté le :	21.09.2016
Enquête publique :	du 13.02 au 17.03.2017
Approuvé le :	27.06.2017
Modifications :	Mises à jour :